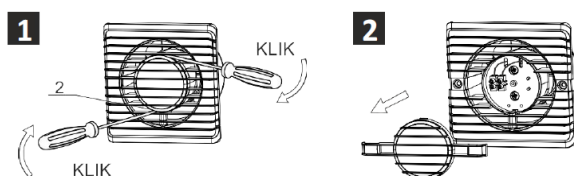


Návod k použití / Návod na použitie / Instrucțiuni de utilizare

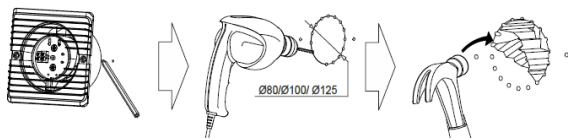
Pozor / Pozor / Atenție

Před připojením zařízení vypněte zdroj napájení elektrické sítě.
Pred pripojením zariadenia vypnite zdroj napájania elektrickej siete.
Opriți alimentarea de la rețea înainte de a conecta dispozitivul.

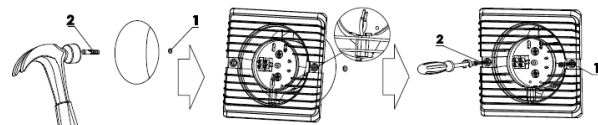
Demontáž mřížky / Demontáž mriežky / Îndepărtarea grilei



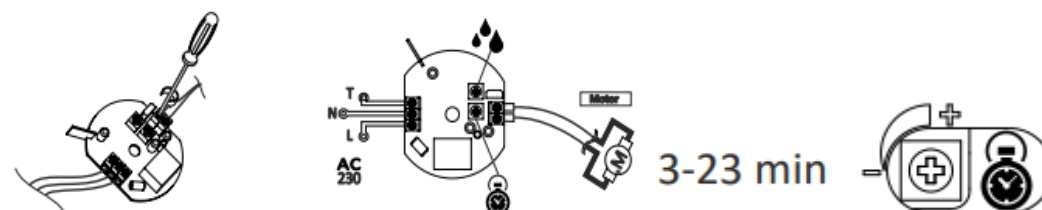
Příprava instalačního otvoru / Příprava inštaláčného otvoru / Pregătirea orificiului de montare



Instalace ventilátoru / Inštalácia ventilátora / Instalarea ventilatorului



Zapojení / Zapojenie / Conexiune

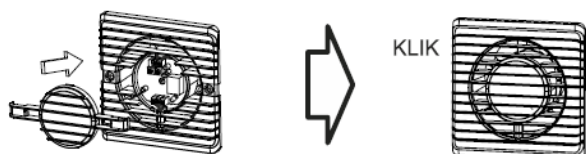


Časovač / Časovač / Cronometru

V závislosti na nastavení pokračuje ventilátor v provozu 3 až 23 minut (+/- 10 %) po vypnutí.
V závislosti od nastavenia pokračuje ventilátor v prevádzke 3 až 23 minút (+/- 10 %) po vypnutí.

În funcție de setare, ventilatorul continuă să funcționeze timp de 3 până la 23 de minute (+/- 10%) după oprire.

Montáž mřížky / Montáž mriežky / Instalarea grilei



Údržba a čištění

Každý ventilátor by se měl pravidelně čistit a alespoň jednou ročně demontovat, aby se zkontroloval motor a odstranily případné usazeniny, které se na ventilátoru nahromadily. Kontrola zahrnuje čištění, vizuální kontrolu motoru, připojení a ochrany.

1. Před čištěním ventilátoru vypněte napájení.
2. K očištění plastových dílů použijte vlhký hadřík nebo houbu s mýdlem.
3. Po čištění se ujistěte, že byly odstraněny všechny zbytky mýdla a že uvnitř motoru nejsou žádné kapaliny.

Údržba a čistenie

Každý ventilátor by sa mal pravidelne čistiť a aspoň raz ročne demontovať, aby sa skontroloval motor a odstránili prípadné usadeniny, ktoré sa na ventilátore nahromadili. Kontrola zahŕňa čistenie, vizuálnu kontrolu motora, pripojenia a ochrany.

1. Pred čistením ventilátora vypnite napájanie.
2. Na očistenie plastových dielov použite vlhkú handričku alebo špongiu s mydlom.
3. Po čistení sa uistite, že boli odstránené všetky zvyšky mydla a že vo vnútri motora nie sú žiadne kvapaliny.

Întreținere și curățare

Fiecare ventilator trebuie curățat în mod regulat și dezasamblat cel puțin o dată pe an pentru a inspecta motorul și pentru a îndepărta orice depuneri care s-au acumulat pe ventilator. Inspecția include curățarea, inspecția vizuală a motorului, a conexiunilor și a protecției.

1. Întrerupeți alimentarea cu energie electrică înainte de a curăța ventilatorul.
2. Folosiți o cârpă umedă sau un burete cu săpun pentru a curăța părțile din plastic.
3. După curățare, asigurați-vă că toate reziduurile de săpun au fost îndepărtate și că nu există lichide în interiorul motorului.

Poznámky

1. Při instalaci spotřebiče dodržujte všechna nezbytná bezpečnostní opatření.
2. Instalaci i údržbu by měla provádět kvalifikovaná osoba.

Poznámky

1. Pri inštalácii spotrebiča dodržujte všetky nevyhnutné bezpečnostné opatrenia.
2. Inštaláciu aj údržbu by mala vykonávať kvalifikovaná osoba.

Note

1. Respectați toate măsurile de siguranță necesare atunci când instalați aparatul.
2. Instalarea și întreținerea trebuie efectuate de o persoană calificată.